

Dubotechniek B.V.

Bezoekadres

Valeton 10
5301 LW Zaltbommel

Correspondentieadres

Postbus 2219
5300 CE Zaltbommel

+31 (0)418 597 450

info@dubotechniek.nl

www.dubotechniek.nl

Handleiding meterstanden uitlezen

Meterstand warmte, en warmwater

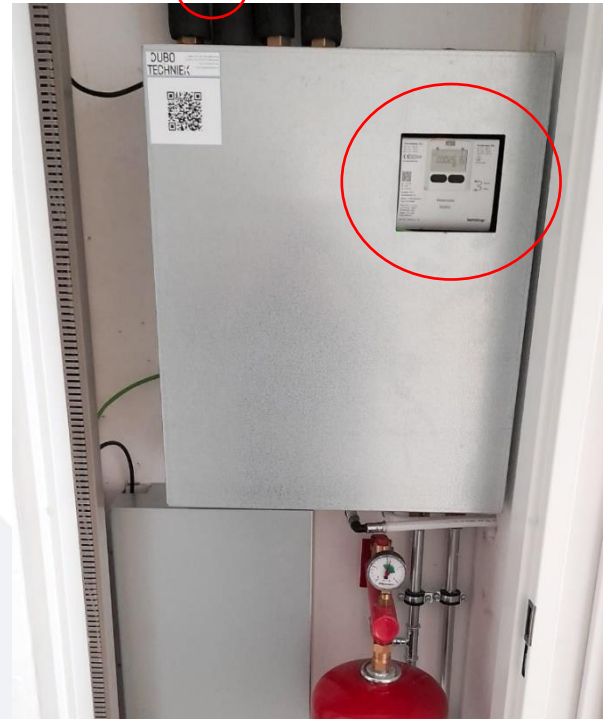
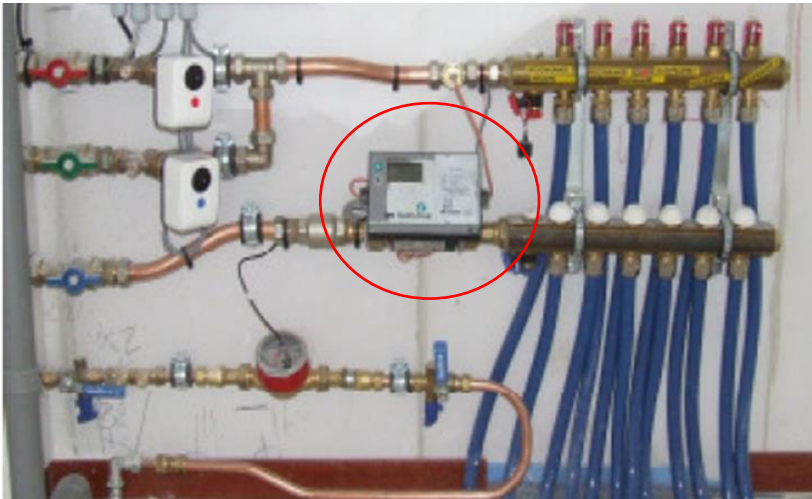
Inhoud

Waar vind ik de warmtemeter?	2
Hoe lees ik de meterstand af voor het warmteverbruik?	3
Hoe lees ik de meterstand af voor het warmwaterverbruik?	5
Bijlage 1: Hoe lees ik het meter serienummer af?	7


Waar vind ik de warmtemeter?

De levering van warmte, koude, en eventueel warm tapwater komt uw woning binnen via de afleverset. Hieronder staan een aantal voorbeelden van afleversets.

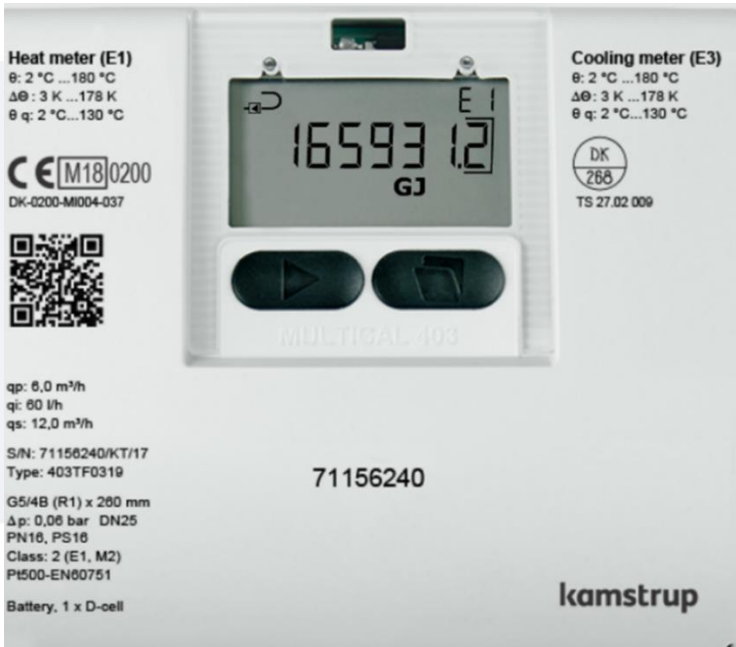
De warmte meter is van het merk Kamstrup en is hieronder omcirkelt in het rood.



Hoe lees ik de meterstand af voor het warmteverbruik?

Voor drie verschillende meters staat hieronder beschreven hoe je de meterstand voor warmte kunt aflezen. Alle Kamstrup meters kun je bedienen door de knop het met pijltje (driehoekje)  steeds in te drukken. Hierdoor blader je door het menu.

Voorbeeld 1



1. Klik op peiltje icoon totdat er **E1 rechts boven** in het scherm staat



2. Noteer de meterstand
 In dit voorbeeld 165931,2 **GJ**
3. Vul de meterstand in het online formulier

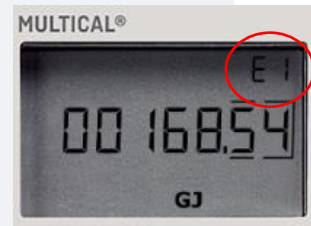
Voorbeeld 2



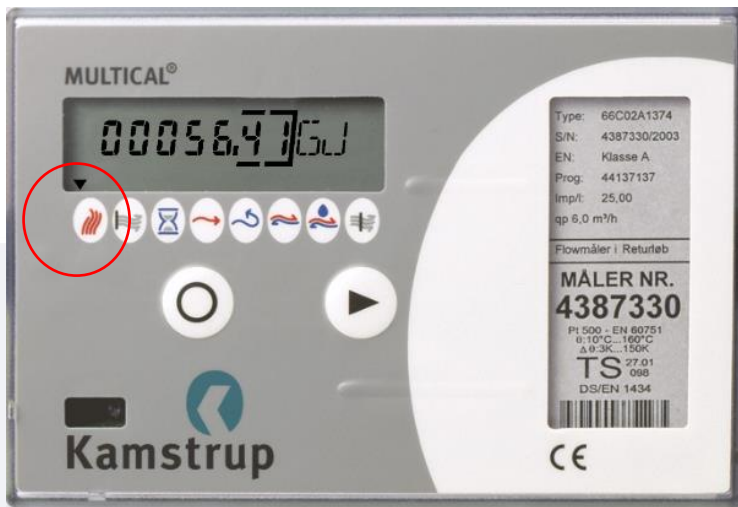
1. Klik op peiltje icoon



totdat er **E1 rechts boven** in het scherm staat



2. Noteer de meterstand
 In dit voorbeeld 165931,2 **GJ**
3. Vul de meterstand in het online formulier

Voorbeeld 3

1. Klik op het peiltje icoon




totdat het rood omcirkelde zwarte driehoekje bij het **meest link icoon staat**



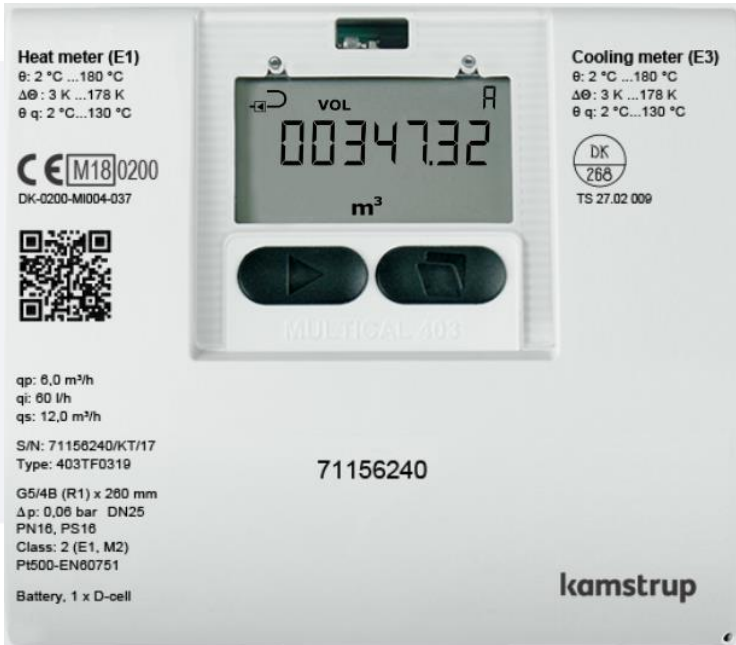
2. Noteer de meterstand
In dit voorbeeld 56,41 **GJ**
3. Vul de meterstand in het online formulier

Hoe lees ik de meterstand af voor het warmwaterverbruik?

Voor drie verschillende meters staat hieronder beschreven hoe je de meterstand voor warmwater

kunt aflezen. Alle Kamstrup meters kun je bedienen door de knop het met pijltje (driehoekje)  steeds in te drukken. Hierdoor blader je door het menu.

Voorbeeld 1



1. Klik op peiltje icoon totdat er **A rechts boven** in het scherm staat



2. Noteer de meterstand
In dit voorbeeld 347,32 m³
3. Vul de meterstand in het online formulier

Voorbeeld 2



1. Klik op peiltje icoon

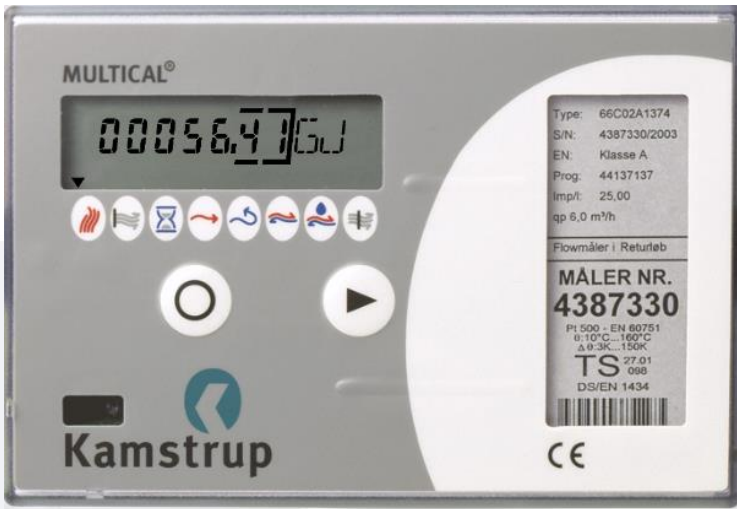


totdat er **A rechts boven** in het scherm staat



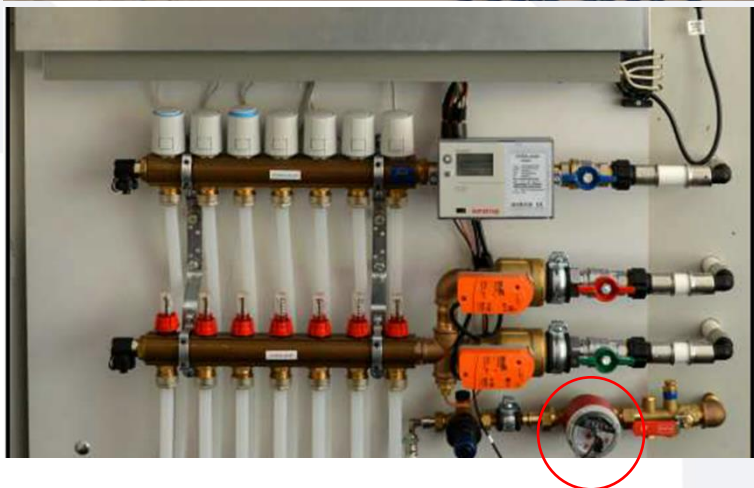
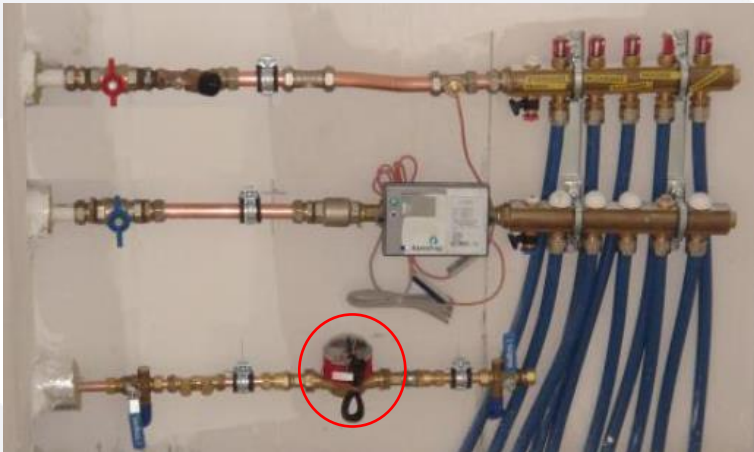
2. Noteer de meterstand
In dit voorbeeld 156,38 m³
3. Vul de meterstand in het online formulier

Voorbeeld 3



Dit type meter heeft geen watermeter uitlees mogelijkheid.
We lezen de watermeterstand af vanaf de watermeter.

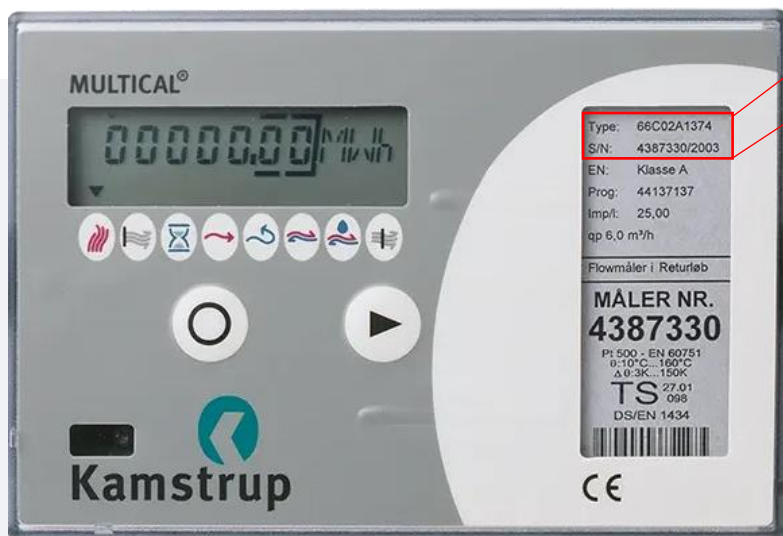
1. De watermeter is in de twee onderste afbeeldingen hieronder omcirkel in het rood



2. Noteer de meterstand
 - Heeft de meter rode cijfes, dan hoeft je die niet te noteren
 - In dit voorbeeld staan beide meters op 00000 m³
3. Vul de meterstand in het online formulier

Bijlage 1: Hoe lees ik het meter serienummer af?

Voorbeeld 1



Type: 66C02A1374

S/N: 4387330/2003

Het meter serienummer vind je achter S/N:

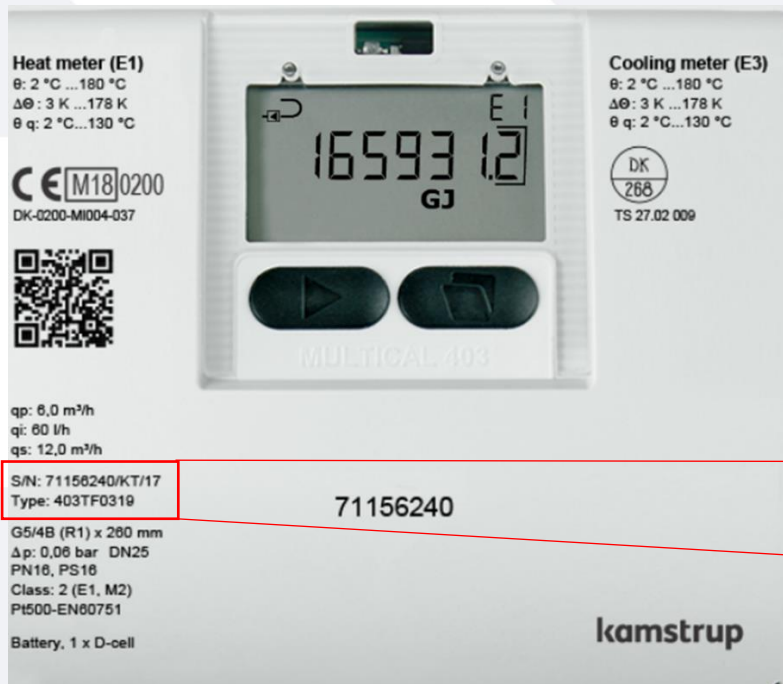
Het meter serienummer van het voorbeeld is:

- 4387330/2003

Het meternummer op je afrekening zal zijn:

- 4387330

Voorbeeld 2



Het meter serienummer vind je achter S/N:

Het meter serienummer van het voorbeeld is:

- 71156240/KT/17

Het meternummer op je afrekening zal zijn:

- 71156240

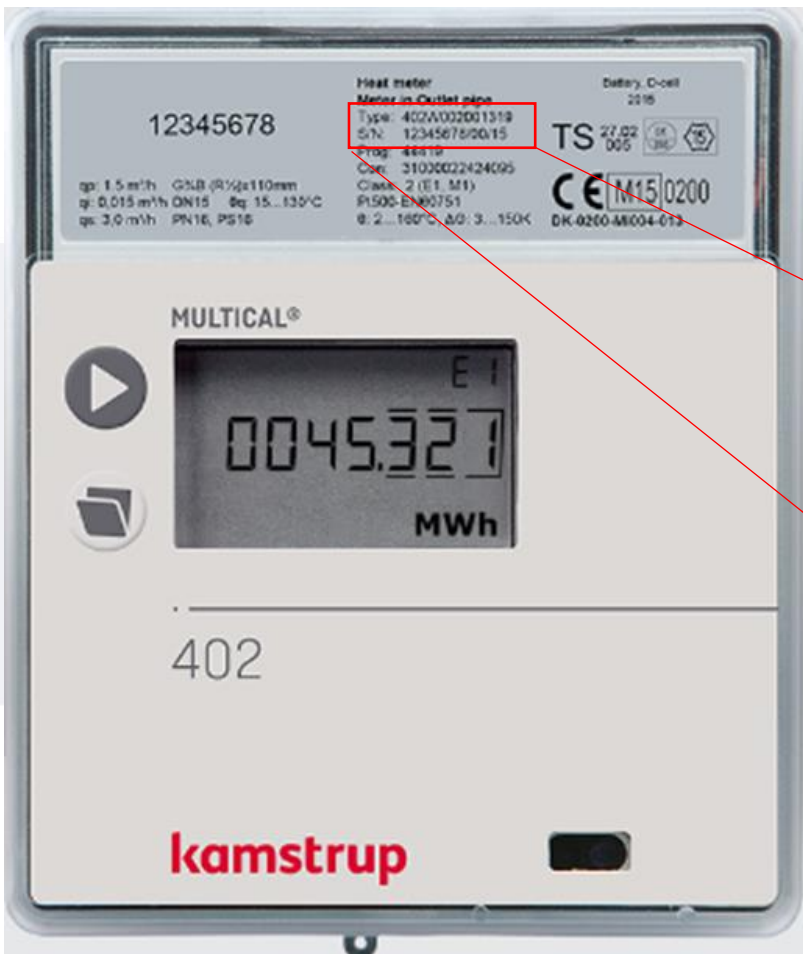
S/N: 71156240/KT/17

Type: 403TF0319

71156240

S/N: 71156240/KT/17

Type: 403TF0319

Voorbeeld 3

Het meter serienummer vind je achter S/N:

Het meter serienummer van het voorbeeld is:

- 12345678/00/15

Het meternummer op uw afrekening zal zijn:

- 12345678

Type: 402W002001319
S/N: 12345678/00/15